

Valco Melton Corporate Office (U.S.A.)
Valco Cincinnati, Inc.
411 Circle Freeway Drive
Cincinnati, OH 45246
Tel: +1 513.874.6550
www.valcomelton.com
Info@ValcoMelton.com

Valco Melton Benelux
Netherlands
Tel: +31 252.673673
www.valcomelton.nl
Benelux@ValcoMelton.com

Valco Melton China
Valco Xiamen Import
& Export, Ltd.
Xiamen, Fujian
Tel: +86 592.591.7854
www.valcomelton.cn
China@ValcoMelton.com

Valco Melton U.S.A.
Valco Melton, Inc.
Cincinnati, OH
Tel: +1 513.874.5581
www.meltonhotmelt.com
Info@MeltonHotmelt.com

Valco Melton France
Valence, France
Tel: +33 (0)4.75.78.13.73
www.valcomelton.fr
France@ValcoMelton.com

Valco Melton Hungary
Budapest, Hungary
Tel: +36 1.214.4705
www.valcomelton.com
Hungary@ValcoMelton.com

Valco Melton U.S.A. West Coast
VanSco Products Inc.
South El Monte, CA
Tel: +1 626.448.7611
www.vansco.com
VanSco@ValcoMelton.com

Valco Melton Italy
Valco Cincinnati, Srl
Cremona, Italy
Tel: +39 0372.23150
www.valcomelton.it
Italy@ValcoMelton.com

Valco Melton UK
Valco Cincinnati, Ltd.
Telford, England
Tel: +44 1952.677911
www.valcomelton.co.uk
UK@ValcoMelton.com

Valco Melton Spain
Valco Melton, S.L.U.
Navarra, Spain
Tel: +34 948.321.580
www.valcomelton.es
Melton@Melton.es

Valco Melton Germany
Valco Cincinnati GmbH
Mittenwalde, Germany
Tel: +49 33764.870.0
www.valcomelton.de
Germany@ValcoMelton.com

Call or email for the office
nearest you.



VALCO MELTON™

Gluing & Quality Assurance Systems

A4 MANUAL GUN
INSTRUCTIONS

INSTRUCCIONES
PISTOLA MANUAL A4

A4 MANUAL GUN INSTRUCTIONS

INSTRUCCIONES PISTOLA MANUAL A4

SAFETY INSTRUCTIONS

Make sure that you read this handbook and the main machine's operating manual before using the gun.



The gun should only be operated by qualified personnel skilled in its use and aware of the risks involved and the pertinent safety measures. Otherwise there is a risk of damage to equipment or persons.



Risk of burns.

When in operation, the gun reaches temperatures of up to 230 °C. Before handling, make sure that it is switched off and always wear **protective gloves** compliant with EN 407 and EN 420 standards, protecting the hands against burns produced by hot masses at temperatures of over 100 °C.



Risk of splashing glue at high temperatures and speed.

The gun applies glue at high temperatures and pressures, and it may splash at high speed for a distance of 1 m.



Use gloves and **protective clothing** compliant with EN510 and EN340 standards and **face shields** compliant with the EN 166 standard. Make sure that the system is depressurised before releasing a connection.



Risk of electric discharge.

Switch the power off before manipulating the gun. Do not use it if it is damaged or has been modified.

DECLARATION OF CONFORMITY

The range of Melton Modular Guns described in the attached documentation is compliant with Directive 2006/42/CE replacing Directive 98/37/EC Directive 2006/95/CE replacing Directive 73/23/CEE, Directive 2004/108/CE amending Directive 89/336/CEE within the scope of the specifications described in the chapter describing the equipment, with a B1 risk level.

Since it is intended to form part of a set of machines which, to obtain a result, are arranged and connected to perform together, it cannot be operated until the set of machines has been declared in conformity with the applicable Directives by the person responsible for the final assembly.

Orcoyen. 26 February 2012



Signed: _____
Gonzalo Marco. Managing Director.

1. DESCRIPTION AND FUNCTION

The gun's light, compact design is meant for the manual application of hot-melt or similar material. Its ergonomic handle allows for safe use without the risk of burns. The applicator is heated with an element. It is located on the tip, protected by a plastic cover that prevents external temperature from rising excessively (<110 °C). Application temperature (up to 230 °C)

2. INSTALLATION

The gun is completely mounted when supplied. To install, do the following:

- Connect the adhesive hose to the applicator connector using two spanners, making sure the fit is tight so no glue will leak out when the gun is heated.
- Connect the electric connector to the hose.
- Connect the air intake pipe to the connector on the connection lid.

3. OPERATION

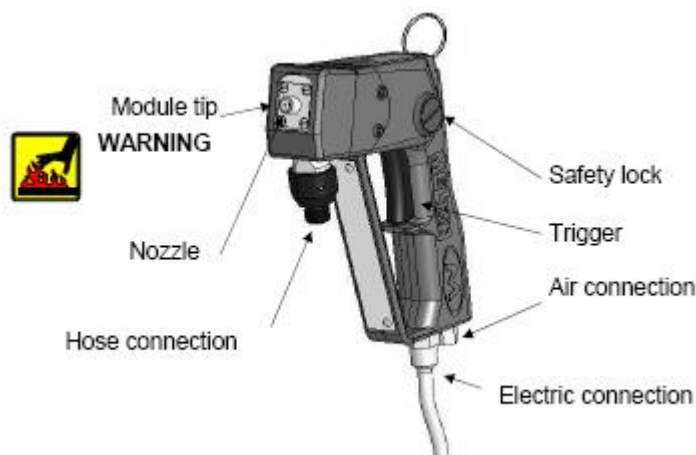
WARNING: The gun is used for applying glue at high temperatures and pressures. If the safety instructions are not followed, there is a risk of damage to the equipment or injury to the user or other people in the vicinity. The adhesive application conditions are regulated from the gun feed equipment. Adjust the parameters according to requirements. The appropriate operating range is up to 230 °C and 50 bar pressure.

WARNING: To prevent gun trigger mechanism damage, make sure that the gun has reached working temperature and that the glue has completely melted before using.

To apply glue using the gun:

Hold the gun by its handle. Never touch the applicator's protective cover or the hose connection, as this could lead to burns. Unlatch the safety lock. To do this, press on the rod until it sticks out of the right-

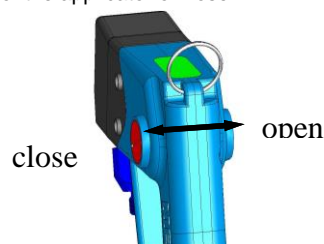
hand side of the cover. Point the gun towards the substrate where the glue is to be applied and press the trigger for the glue to come out. The glue comes out under pressure, so never point the gun at people. When you release the trigger, the glue stops coming out.



hand side of the cover. Point the gun towards the substrate where the glue is to be applied and press the trigger for the glue to come out. The glue comes out under pressure, so never point the gun at people. When you release the trigger, the glue stops coming out.

When you are going to stop using the gun:

Depressurise the gun, by lowering machine air and glue pressure and bleeding the gun by pressing the trigger until the pressure comes down. Close the safety lock. The safety lock should not stick out of the cover. Hang the gun from its ring. Never leave the gun on surfaces which may ignite because of the high temperature of the applicator or hose.



4. MAINTENANCE

Keep the gun free from traces of adhesive. If you use a cleaning agent, make sure that it is compatible with the adhesive employed. If in doubt, contact the adhesive manufacturer. Check the condition of the connecting plugs and the electric connector. Keep the nozzles clean. Clean whenever you detect a faulty application.

Nozzles:

The nozzles control hot-melt extrusion in both manual and automatic guns. The nozzles can be supplied with one or several outlets, different angles and different projection lengths. There is a wide range of nozzles available to suit any application requirement.

Cleaning the hot-melt nozzle:

Nozzles can become blocked when the filter or mini-

filter mesh is faulty or when the hoses and guns have produced carbon deposits from subjecting the adhesive to temperatures higher than those recommended by the manufacturer. If crystallisation occurs or carbon deposits are formed, it may be necessary to change the hoses or guns. To perform maintenance tasks and/or clean the gun, wear goggles, gloves and long sleeves to prevent burns from splashes of hot glue. Check the nozzle diameter and select the largest cleaning rod that will fit in the nozzle. Remove the nozzle from the solvent and insert the cleaning rod from the side opposite the hot-melt output.



Never clean the nozzle with drill bits or flame-producing devices (cigarette lighters, blow torches, etc.). This could cause major damage, such as:

5. PROBLEM-SOLVING

Problem	Possible Cause	Solution.
1. No glue output.	Low level of glue in the main machine or main machine fault	Check that there is glue in the tank and that the main machine is in good working order
	Fault in the module open/close mechanism	Check condition of modules and module open/close air circuit
	Blocked nozzle	Clean nozzle
2. Glue leak through the nozzle when the machine is not operating	Fault in the module open/close mechanism	Check the condition of modules and module open/close air circuit
	Module open/close seating soiled	Clean seating and needle
3. Glue leak in the module connection area	Fault in open/close mechanism gaskets	Replace module gaskets
	Module badly secured or module O-rings worn	Replace O-rings and secure the module properly
4. Glue leak through nozzle air outlets	Nozzle closure fault	Check that the nozzle is tight. If damaged, replace
5. Overheated body or air heater	Main machine temperature control fault	Check temperature adjustment and that the main machine is in good working order
	Temperature probe fault	Check probe
6. The body or the air heater is not heated	Main machine temperature control fault	Check temperature adjustment and that the main machine and connectors are in good working order
	Heating element fault	Check heating element
	Temperature probe fault	Check probe

6. REPAIRS

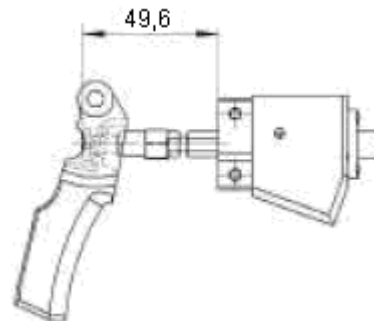
maintain distances shown on drawing.

Disassembly

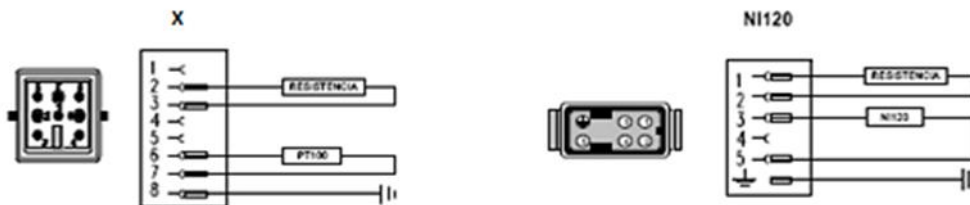
1. Disconnect the gun's electrical and air connections.
2. Unscrew gun cover and handle plates.
3. Open gun safety lock using two screwdrivers.
4. Disassemble the parts and remove the heating element and/or temperature sensor. If it sticks, push from the other end.
5. Clean all components properly and replace defective components.

Assembly

To assemble the gun follow the same steps in reverse order. replace O-rings and lubricate with temperature grease before mounting. For proper gun operation,



7.ELECTRIC SKETCH



INSTRUCCIONES DE SEGURIDAD

Asegúrese de leer el siguiente folleto antes de la utilización de la pistola.



La pistola debe ser operada únicamente por personal cualificado, con conocimiento del su uso y riesgos que conlleva y con las medidas de protección pertinentes. En otro caso existe riesgo de daños a equipos o a personas.



Riesgo de quemaduras.

El aplicador de la pistola alcanza temperaturas de hasta 230°C. y la carcasa de protección en esa zona alrededor de 100°C.



Utilice la pistola siempre con **guantes de protección** del tipo que cumplan la normativa EN 407 y EN 420, protegiendo las manos contra las



quemaduras producidas por masas térmicas exteriores a temperaturas superiores a 100°C.

Riesgo de proyección de adhesivo a alta temperatura y gran velocidad.

La pistola aplica adhesivo que está a alta temperatura y presión pudiendo salir a alta velocidad y distancias de 1m. Nunca apunte a personas.



Use guantes y ropa de protección que cumplan la normativa EN510 y EN340 y pantallas faciales que cumplan la normativa EN 166.

Asegúrese que siempre que se suelte cualquier conexión el sistema está despresurizado.



Riesgo de descarga eléctrica.

No trabaje con la pistola si está dañada o ha sido modificada.

1. DESCRIPCIÓN Y USO PREVISTO

La pistola, debido a su diseño compacto y ligero, está pensada para la aplicación de Hot melt o producto similar de una manera manual. Tiene un mango ergonómico que permite su manejo sin riesgos de quemadura. El aplicador calefactado mediante resistencia, se encuentra en la punta y protegido con una carcasa plástica que evita que la temperatura externa sea muy alta (<110°C). La temperatura de

aplicación (hasta 230°C) se

controla mediante una sonda. El adhesivo se introduce en el aplicador mediante un racor giratorio de 360° desde la parte inferior o superior según el modelo. El aplicador tiene un calentador de aire incorporado. La entrada de aire se realiza mediante un racor en la tapa de conexiones. El seguro transversal protege ante cualquier disparo accidental de la pistola, bloqueando el accionamiento del gatillo.

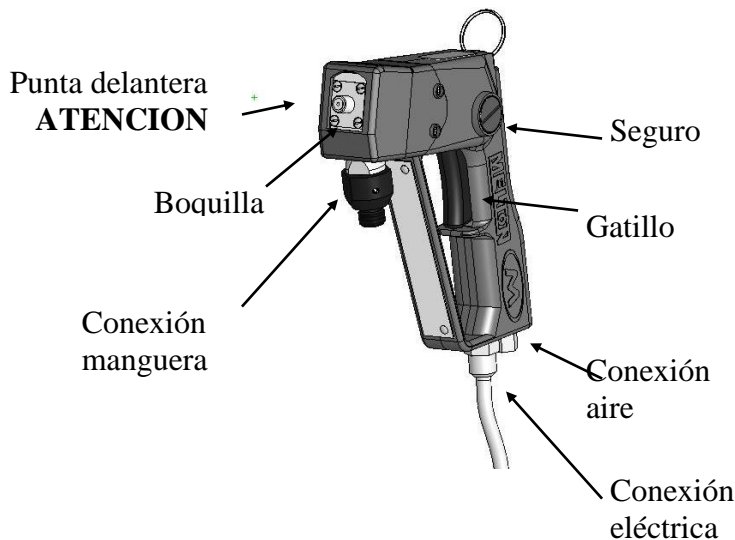
2. INSTALACIÓN

La pistola viene completa de fábrica, por lo que su instalación se reduce a:

- Conectar la manguera de adhesivo al racor del aplicador. Se realizará mediante dos llaves planas teniendo cuidado

en que el cierre queda firme sin posibilidad de fuga de adhesivo cuando se calienta la pistola.

- Conexión del conector eléctrico a la manguera.
- Conectar el tubo de alimentación de aire al racor en la tapa de conexiones



3. UTILIZACIÓN

ATENCIÓN: La pistola se utiliza para la aplicación de adhesivo a alta temperatura y presión por lo que si no se siguen las instrucciones de seguridad existe riesgo de dañar el equipo y provocar lesiones al usuario o a los que se encuentran a su alrededor. Las condiciones de aplicación del adhesivo se ajustan desde el equipo de alimentación de la pistola. Ajuste los parámetros según sus requerimientos. El rango adecuado de funcionamiento es hasta 230°C de temperatura y 50 bares de presión.

ATENCIÓN: Para evitar la rotura del mecanismo de accionamiento de la pistola. Antes de la utilización de la pistola asegúrese que la pistola ha alcanzado la temperatura de funcionamiento y que el adhesivo está completamente fundido.

Para la aplicación de adhesivo con la pistola deberá:

Sujetarla del mango. Nunca toque la carcasa de protección del aplicador ni el racor de la manguera, hay riesgo de quemaduras por alta temperatura. Quitar el seguro. Para ello presione el pasador hasta que sobresalga de la carcasa por la derecha.

Apuntar al sustrato donde se va a aplicar y presionar el gatillo para que el adhesivo salga. El adhesivo sale a presión, por lo que nunca apunte a personas. Cuando suelte el gatillo la aplicación cesa.

4. MANTENIMIENTO

Mantenga la pistola limpia de restos de adhesivo. Si emplea un agente de limpieza asegúrese de que es compatible con el adhesivo que esta empleando. Para cualquier duda consulte con el fabricante de adhesivo. Revise el estado de los racores de conexión y el conector eléctrico. Mantenga las boquillas limpias. Si observa defectos en la aplicación proceda a su limpieza.

Boquillas:

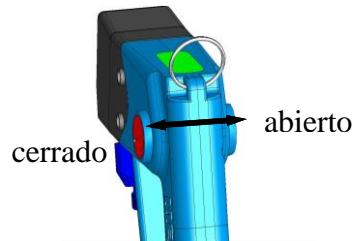
Las boquillas son los elementos que determinan en las pistolas manuales o automáticas la extrusión del Hot - Melt. Las boquillas pueden ser suministradas con uno o varios orificios de salida, así como diferentes ángulos y diferentes longitudes de proyección. Se dispone de gran variedad de boquillas para satisfacer cualquier requerimiento de aplicación.

Limpieza de la boquilla de Hot - Melt:

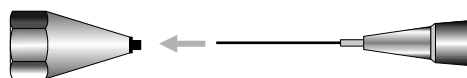
La obstrucción de la boquilla se puede producir cuando las

Cuando vaya a dejar de utilizar la pistola:

Despresurice la pistola. Bajando la presión de aire y de adhesivo en el equipo y purgándola disparando hasta que caiga la presión en la pistola. Coloque el seguro en la posición de cerrado. El seguro quedará sin sobresalir de la pistola. Cuelgue la pistola por su anilla de sujeción. Nunca deje la pistola sobre materiales que puedan inflamarse por la temperatura del aplicador o manguera.



mallas del filtro o minifiltro están estropeadas o cuando las mangueras y pistolas han producido carbonilla por tener sometido el adhesivo a temperaturas superiores a las recomendadas por el fabricante del mismo. Si se produce cristalización o carbonilla es posible que sea necesario cambiar las mangueras o pistolas. Antes de proceder a la limpieza de la boquilla póngase gafas, guantes y mangas largas para evitar posibles quemaduras producidas por salpicaduras del adhesivo caliente. Compruebe el diámetro de la boquilla y elija la varilla limpiadora de mayor diámetro y que sea inferior al diámetro de la boquilla. Sacar la boquilla del disolvente e insertar la varilla limpiadora por el lado opuesto a la dirección de salida de Hot - Melt.



No limpie nunca la boquilla con brocas o con dispositivos de llama (mecheros, sopletes, etc.) podría causar deterioros en la misma o daños mayores tales como:

5. SOLUCIÓN DE PROBLEMAS.

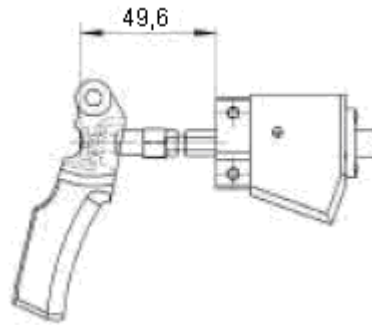
Problema	Posible Causa	Solución.
1. No sale adhesivo.	Nivel Adhesivo bajo en el equipo principal o fallo en este.	Revisar hay adhesivo en deposito y funcionamiento equipo principal.
	Mecanismo apertura obstruido o roto.	Revisar gatillo y mecanismo de apertura.
	Boquilla obstruida	Limpiar boquilla.
2. Fuga adhesivo por la boquilla en reposo.	Mecanismo apertura sucio o roto.	Revisar mecanismo apertura.
	Suciedad en el asiento de cierre mecanismo de apertura.	Limpiar asiento y aguja cierre.
3. Fuga adhesivo por la carcasa.	Fallo en juntas mecanismo apertura.	Sustituir juntas.

4. Fuga adhesivo por salidas aire de la boquilla	Fallo cierre boquilla	Reemplazar boquilla
5. Sobrecalentamiento aplicador.	Fallo control temperatura s equipo principal	Revisar ajuste temperatura y funcionamiento equipo principal
	Fallo sonda temperatura	Revisar sonda.
6. Aplicador no caliente.	Fallo control temperatura s equipo principal	Revisar ajuste temperatura y funcionamiento equipo principal
	Fallo resistencia.	Revisar resistencia.
	Fallo sonda temperatura	Revisar sonda.

6. REPARACIONES

Desmontaje

1. Desconecte la pistola eléctricamente y neumáticamente.
2. Desatornille la capota y las cachas.
3. Con dos desatornilladores abra el seguro de la pistola.
4. Desmonte las piezas y retire la resistencia y/o sonda de temperatura. Si está agarrotada empújela por el otro lado del alojamiento.
5. Limpie adecuadamente todos los componentes y sustituya los defectuosos.

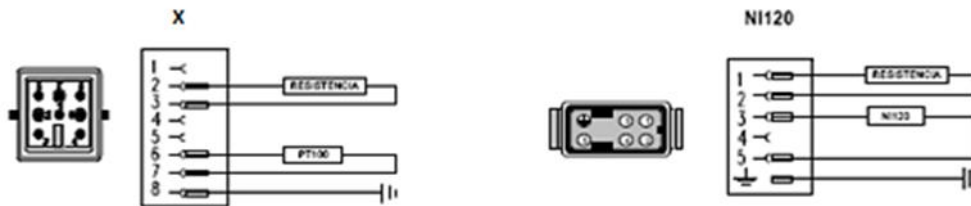


Montaje

El montaje se realizará repitiendo estos pasos a la inversa. Se deberán cambiar las juntas tóricas y montarlas untadas en grasa de temperatura.

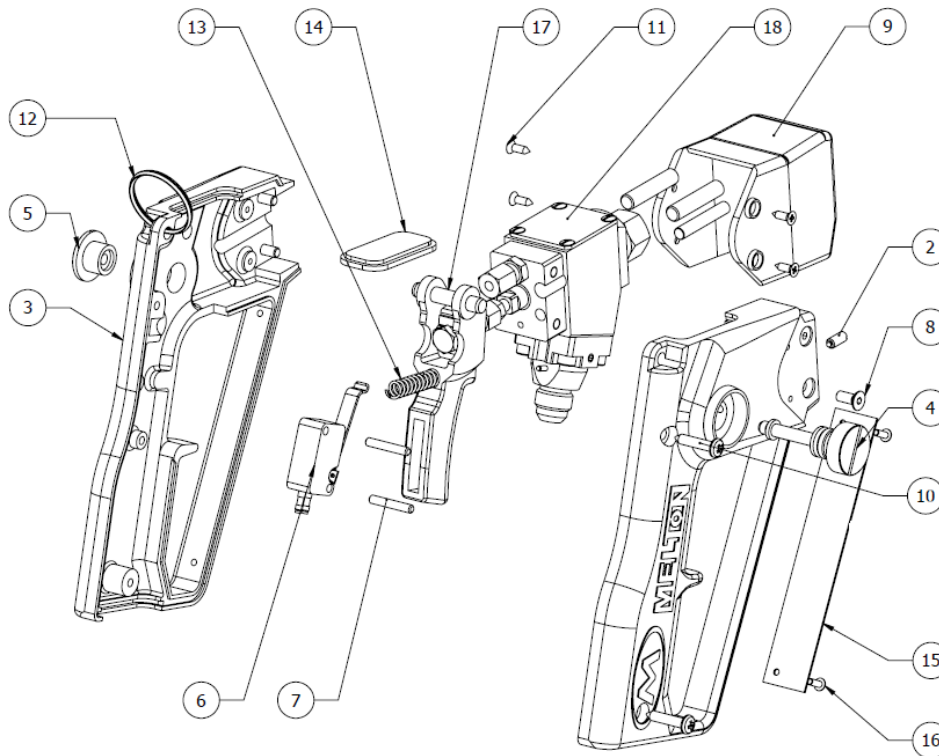
Para el correcto funcionamiento de la pistola se tendrá que tener en cuenta las cotas indicadas en el dibujo.

7. ESQUEMAS ELECTRICOS



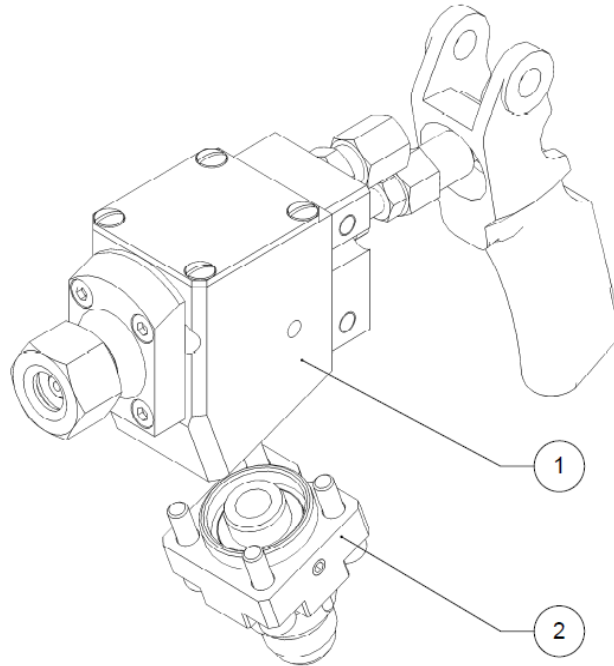
8. PART LISTING / DESPIECE

A) HORIZONTAL A4 GUN / PISTOLA A4 HORIZONTAL A.1. SPRAY MODULE / MODULO SPRAY



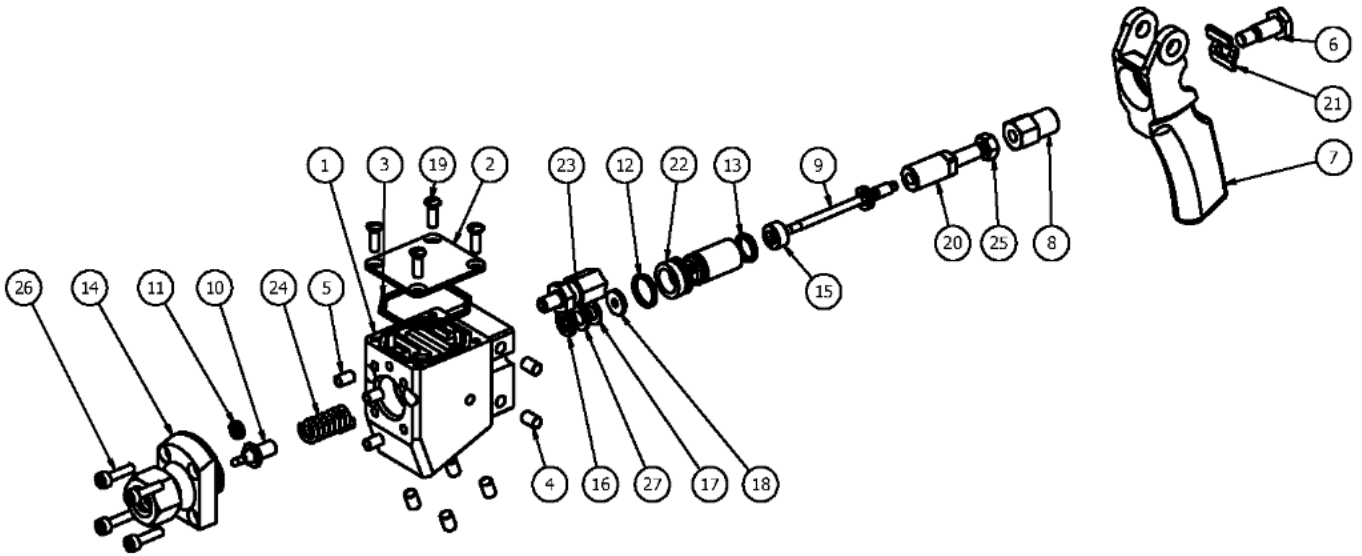
Nº	Descripción	Description	Ref.	Qty
1	CACHA DERECHA	RIGHT CUFF	911XX063	1
2	POSICIONADOR DE PRESION M4	BALL SPRING PLUNGERS M4	914XX281	1
3	CACHA IZDA PISTOLA MANUAL	LEFT CUFF HAND GUN	911XX064	1
4	SEGURO PISTOLA MANUAL 02	HAND GUN SAFETY LOCK	911XX370	1
5	TOPE SEGURO PISTOLA MANUAL 02	HAND GUN SAFETY LOCK STOPPER	911XX372	1
6	CONJ. MICRO PIST. MANUAL SPRAY	MICRO HAND GUN SPRAY ASSEMBLY	912XX222	1
7	PASADOR CILINDRICO MICRO	CYLINDRICAL ROD	911XX373	2
8	TORNILLO AVELLANADO ALLEN M4X10 INOX	ALLEN COUNTERSUNK SCREW M4X10 STAINLESS	910XX052	4
9	CUBIERTA PUNTA PISTOLA MANUAL	HAND GUN TIP COVER	911XX371	1
10	TORNILLO ROSCA CHAPA 3.9X19	SHEET METAL SCREW 3.9X19	918XX968	2
11	TORNILLO AVELL. ROSCACHAPA 2.9x9.5	COUNTERSUNK SHEET METAL SCREW 2,9X9,5	911XX369	4
12	ANILLA PISTOLA MANUAL	HAND GUN RING	911XX374	1
13	MUELLE GATILLO	TRIGGER SPRING	911XX375	1
14	TAPA CACHA 02	GRID LID	911XX376	1
15	CHAPA PISTOLA MANUAL	HAND GUN SHEET	917XX992	1
16	REMACHE POP 2,4X8	POP RIVET 2,4X8	915XX154	2
17	PASADOR CILINDRICO M6X32 DIN6325	CYLINDRICAL ROD 6X32	917XX994	1
18	CONJUNTO CUERPO PISTOLA SPRAY + RACOR GIRATORIO	SPRAY GUN BODY ASSEMBLY + ROTATORY FITTING ASSEMBLY	911XX067	1
	MAZO CABLES	WIRING HARNESS	depending model	1

SPRAY GUN BODY ASSEMBLY + ROTATORY FITTING ASSEMBLY / CONJUNTO CUERPO PISTOLA SPRAY + RACOR GIRATORIO



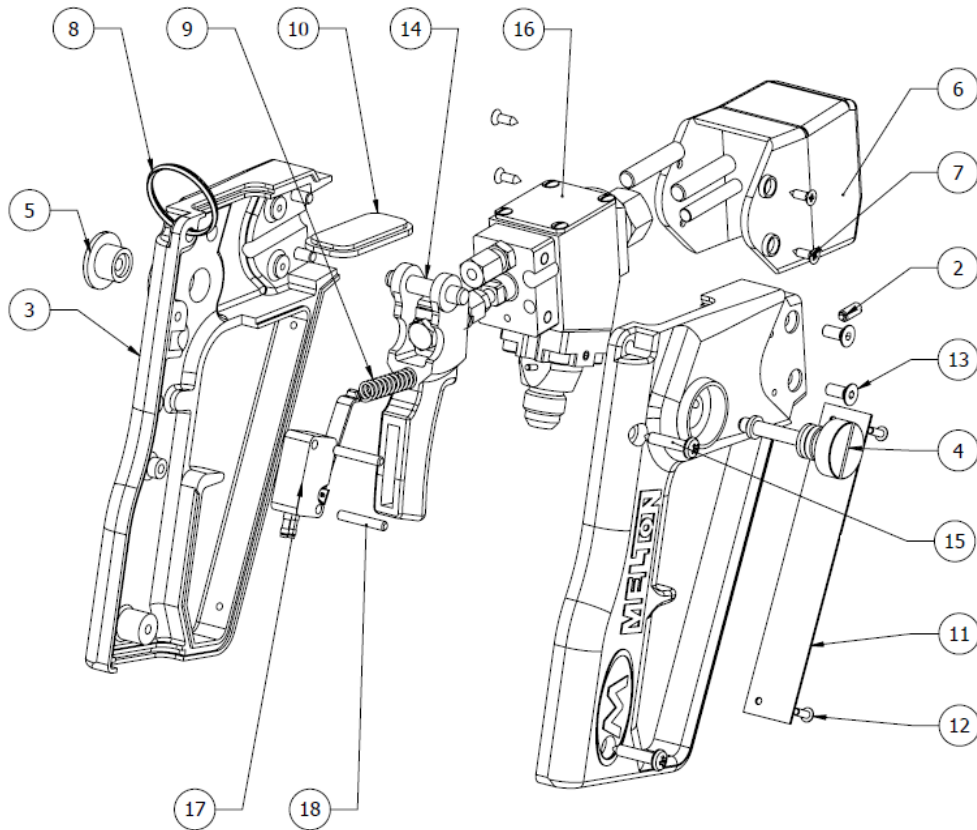
<i>Nº</i>	<i>Descripción</i>	<i>Description</i>	<i>Ref.</i>	<i>Qty</i>
1	PISTOLA MANUAL SPRAY	SPRAY HAND GUN	917XX974	1
2	RACOR GIRATORIO	ROTATORY FITTING ASSEMBLY	916XX432	1

SPRAY HAND GUN / PISTOLA MANUAL SPRAY (917XX974)



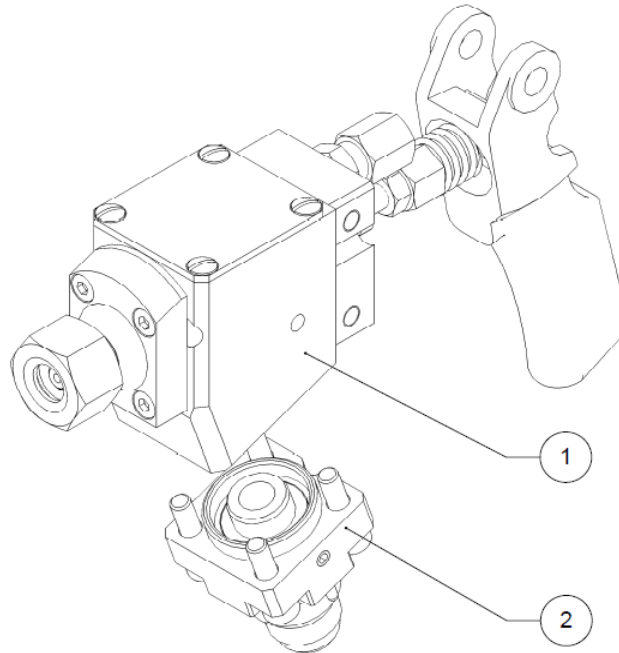
Nº	Descripción	Description	Ref.	Qty
1	CUERPO SPRAY PISTOLA MANUAL	HAND GUN SPRAY BODY	912XX231	1
2	TAPA CALENTADOR SPRAY PISTOLA MANUAL 02	SPRAY HEATER CAP	912XX230	1
3	JUNTA TORICA VITON 27,5X1,5	VITON O-RING Ø27,5X1,5	914XX277	1
4	HELICOIL M4X6	M4X6 HELICOIL	911XX425	10
5	HELICOIL M3X6	M3X6 HELICOIL	914XX795	5
6	TORNILLO TIRO	TRIGGER SCREW	912XX228	1
7	GATILLO PISTOLA MANUAL 02	HAND GUN TRIGGER	912XX226	1
8	VASTAGO GATILLO PISTOLA MANUAL 02	TRIGGER PLUNGER	912XX232	1
9	AGUJA MODULO CP.	CP MODULE NEEDLE	910XX329	1
10	SOLDAR BOLAS 2.5MM	TIP	910XX319	1
11	JUNTA TORICA VITON 4X1,5	VITON O-RING Ø4X1,5	914XX276	1
12	JUNTA TORICA VITON 10X1,5	VITON O-RING Ø10X1,5	914XX280	1
13	JUNTA TORICA VITON 8X1,5	VITON O-RING Ø8X1,5	914XX278	1
14	CONJUNTO PUNTA DELANTERA SPRAY	SPRAY GUN FRONT TIP ASSY	932XX019	1
15	CASQUILLO GUIA AGUJA PISTOLA MANUAL 02	NEEDLE GUIDE BUSHING	912XX224	1
16	ANILLO FIJACION JUNTAS CP.	SEAL FIXATION JOINT	910XX321	1
17	JUNTA EMBUTIDA AGUJA CP. S/CONF.	CP NEEDLE EMBEDDED JOINT	917XX632	1
18	JUNTA PLANA AGUJA CP.	CP NEEDLE PLANE JOINT	910XX323	1
19	TORNILLO GOTA SEBO RANURADO M3X10	FILLISTER HEAD SCREW	910XX338	4
20	DISTANCIAL AGUJA	NEEDLE SPACER	912XX215	1
21	ARANDELA LEVA	CAM WASHER	912XX227	1
22	CASQUILLO INTERNO	INNER BUSHING	912XX216	1
23	RACOR RECTO M5 / O4-B	STRAIGHT FITTING M5 / O4-B	943XX068	1
24	MUELLE L8X20	SPRING L8X20	912XX214	1
25	TUERCA HEXAGONAL M5 INOX.	M5 HEXAGONAL NUT	910XX359	1
26	TORNILLO ALLEN M3X12 INOX.	ALLEN SCREW M3X12 STAINLESS	912XX498	4
27	ANILLO INTERJUNTAS	INTERJOINT RING	915XX536	1

A.2. SPRAY MODULE HIGH PRESSURE / MODULO SPRAY ALTA PRESION



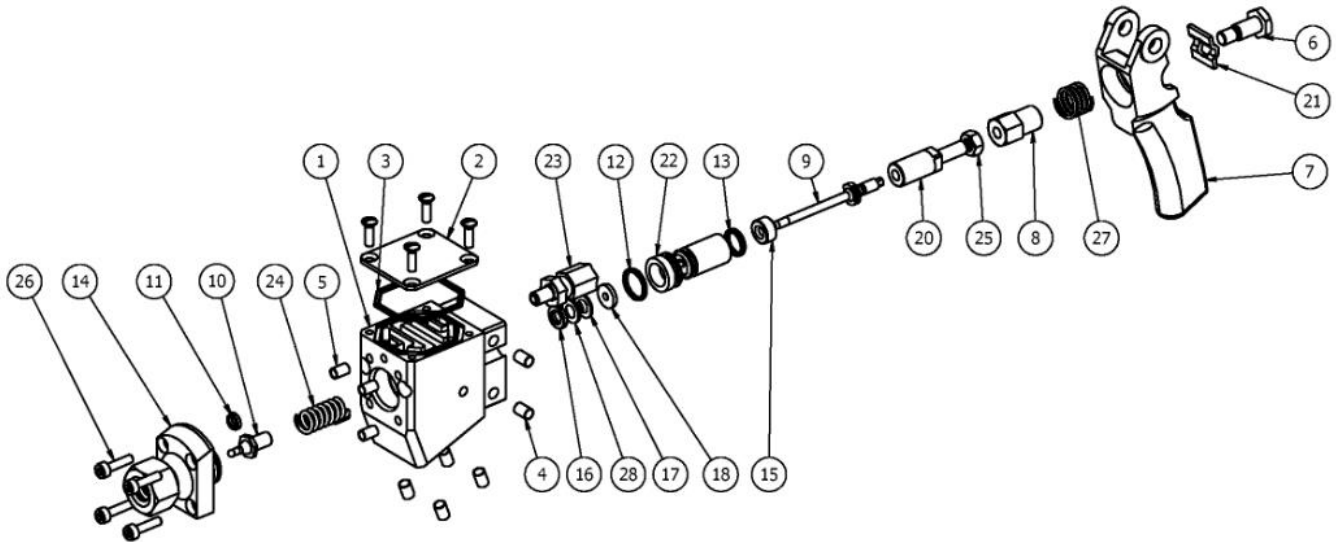
Nº	Descripción	Description	Ref.	Qty
1	CACHA DERECHA	RIGHT CUFF	911XX072	1
2	POSICIONADOR DE PRESION M4	BALL SPRING PLUNGERS M4	914XX281	1
3	CACHA IZDA PISTOLA MANUAL	LEFT CUFF HAND GUN	911xx064	1
4	SEGURO PISTOLA MANUAL 02	HAND GUN SAFETY LOCK	911XX370	1
5	TOPE SEGURO PISTOLA MANUAL 02	HAND GUN SAFETY LOCK STOPPER	911XX372	1
6	CUBIERTA PUNTA PISTOLA MANUAL	HAND GUN TIP COVER	911XX371	1
7	TORNILLO AVELL. ROSCACHAPA 2.9x9.5	COUNTERSUNK SHEET METAL SCREW 2,9X9,5	911XX369	4
8	ANILLA PISTOLA MANUAL	HAND GUN RING	911XX374	1
9	MUELLE GATILLO	TRIGGER SPRING	911XX375	1
10	TAPA CACHA 02	GRID LID	911XX376	1
11	CHAPA PISTOLA MANUAL	HAND GUN SHEET	917XX992	1
12	REMACHES POP 2,4X8	POP RIVET 2,4X8	915XX154	2
13	TORNILLO AVELLANADO ALLEN M4X10 INOX	ALLEN COUNTERSUNK SCREW M4X10 STAINLESS	910XX052	4
14	PASADOR CILINDRICO M6X32 DIN6325	CYLINDRICAL ROD 6X32	917XX994	1
15	TORNILLO ROSCA CHAPA 3.9X19	SHEET METAL SCREW 3.9X19	918XX968	2
16	CONJUNTO CUERPO PISTOLA SPRAY ALTA PRESION + RACOR GIRATORIO	HIGH PRESSURE SPRAY GUN BODY ASSEMBLY + ROTATORY FITTING	911XX068	1
17	CONJ. MICRO PIST. MANUAL SPRAY	MICRO HAND GUN SPRAY ASSEMBLY	912XX222	1
18	PASADOR CILINDRICO MICRO	CYLINDRICAL ROD	911XX373	2
	MAZO CABLES	WIRING HARNESS	depending model	1

**HIGH PRESSURE SPRAY GUN BODY ASSEMBLY + ROTATORY FITTING ASSEMBLY /
CONJUNTO CUERPO PISTOLA SPRAY ALTA PRESION + RACOR GIRATORIO**



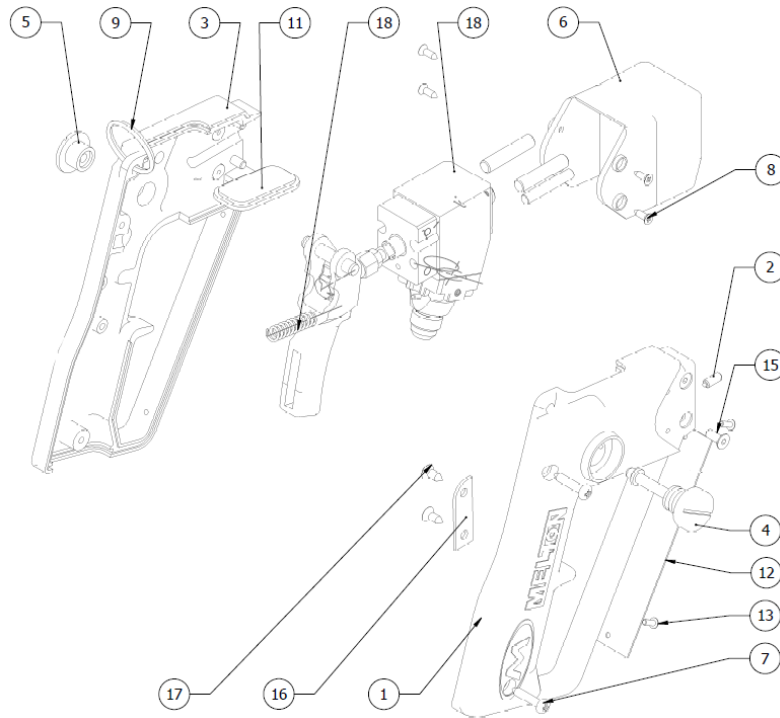
<i>Nº</i>	<i>Descripción</i>	<i>Description</i>	<i>Ref.</i>	<i>Qty</i>
1	PISTOLA MANUAL SPRAY ALTA PRESION	HIGH PRESSURE SPRAY HAND GUN	916XX948	1
2	RACOR GIRATORIO	ROTATORY FITTING ASSEMBLY	916XX432	1

**HIGH PRESSURE SPRAY HAND GUN / PISTOLA MANUAL SPRAY ALTA PRESION
(916XX948)**



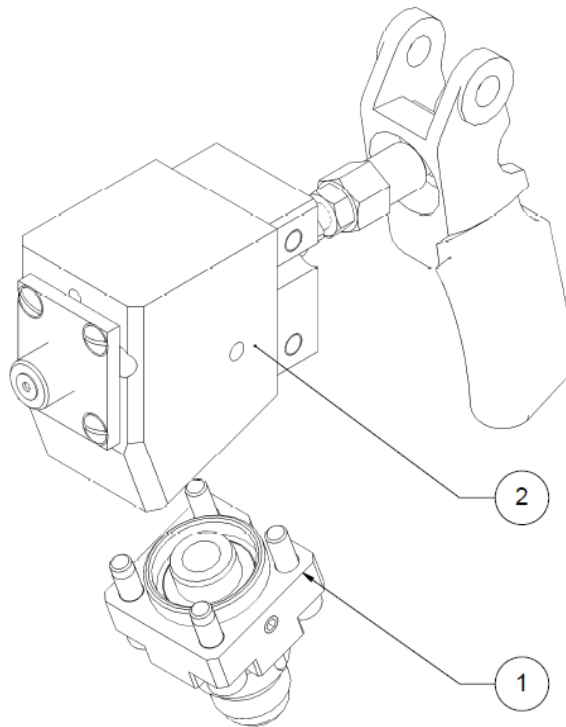
Nº	Descripción	Description	Ref.	Qty
1	CUERPO SPRAY PISTOLA MANUAL	HAND GUN SPRAY BODY	912XX231	1
2	TAPA CALENTADOR SPRAY PISTOLA MANUAL 02	SPRAY HEATER CAP	912XX230	1
3	JUNTA TORICA VITON 27,5X1,5	VITON O-RING Ø27,5X1,5	914XX277	1
4	HELICOIL M4X6	M4X6 HELICOIL	911XX425	10
5	HELICOIL M3X6	M3X6 HELICOIL	914XX795	5
6	TORNILLO TIRO	TRIGGER SCREW	912XX228	1
7	GATILLO PISTOLA MANUAL 02	HAND GUN TRIGGER	912XX226	1
8	VASTAGO GATILLO PISTOLA MANUAL 02	TRIGGER PLUNGER	912XX232	1
9	AGUJA MODULO CP.	CP MODULE NEEDLE	910XX329	1
10	SOLDAR BOLAS 2.5MM	TIP	910XX319	1
11	JUNTA TORICA VITON 4X1,5	VITON O-RING Ø4X1,5	914XX276	1
12	JUNTA TORICA VITON 10X1,5	VITON O-RING Ø10X1,5	914XX280	1
13	JUNTA TORICA VITON 8X1,5	VITON O-RING Ø8X1,5	914XX278	1
14	CONJUNTO PUNTA DELANTERA SPRAY	SPRAY GUN FRONT TIP ASSY	932XX019	1
15	CASQUILLO GUIA AGUJA PISTOLA MANUAL 02	NEEDLE GUIDE BUSHING	912XX224	1
16	ANILLO FIJACION JUNTAS CP.	SEAL FIXATION JOINT	910XX321	1
17	JUNTA EMBUTIDA AGUJA CP. S/CONF.	CP NEEDLE EMBEDDED JOINT	917XX632	1
18	JUNTA PLANA AGUJA CP.	CP NEEDLE PLANE JOINT	910XX323	1
19	TORNILLO GOTA SEBO RANURADO M3X10	FILLISTER HEAD SCREW	910XX338	1
20	DISTANCIAL AGUJA	NEEDLE SPACER	912XX215	1
21	ARANDELA LEVA	CAM WASHER	912XX227	1
22	CASQUILLO INTERNO	INNER BUSHING	912XX216	1
23	RACOR RECTO M5 / O4-B	STRAIGHT FITTING M5 / O4-B	943XX068	1
24	MUELLE L8X20	SPRING L8X20	912XX214	1
25	TUERCA HEXAGONAL M5 INOX.	M5 HEXAGONAL NUT	910XX359	1
26	TORNILLO ALLEN M3X12 INOX.	ALLEN SCREW M3X12 STAINLESS	912XX498	4
27	MUELLE MODULO COLA FRIA	COLD GLUE MODULE SPRING	912XX229	1
28	ANILLO INTERJUNTAS	INTERJOINT RING	915XX536	1

A.3. EXTRUSION MODULE / MODULO CORDON



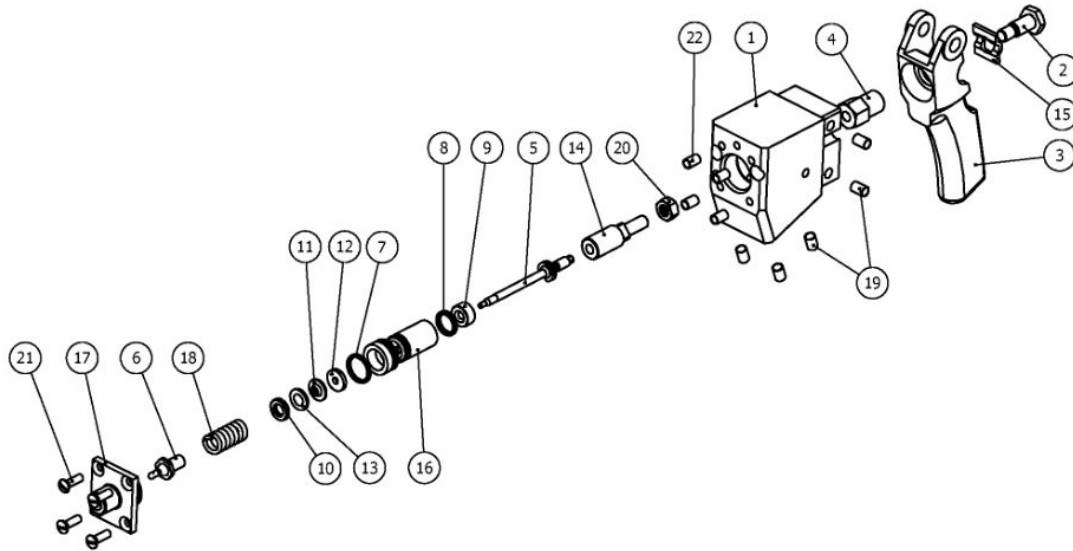
Nº	Descripción	Description	Ref.	Qty
1	CACHA DERECHA	RIGHT CUFF	911XX063	1
2	POSICIONADOR DE PRESION M4	BALL SPRING PLUNGERS M4	914XX281	1
3	CACHA IZDA PISTOLA MANUAL	LEFT CUFF HAND GUN	911XX064	1
4	SEGURO PISTOLA MANUAL 02	HAND GUN SAFETY LOCK	911XX370	1
5	TOPE SEGURO PISTOLA MANUAL 02	HAND GUN SAFETY LOCK STOPPER	911XX372	1
6	CUBIERTA PUNTA PISTOLA MANUAL	HAND GUN TIP COVER	911XX371	1
7	TORNILLO ROSCA CHAPA 3.9X19	SHEET METAL SCREW 3.9X19	918XX968	2
8	TORNILLO AVELL. ROSCACHAPA 2.9x9.5	COUNTERSUNK SHEET METAL SCREW 2,9X9,5	911XX369	4
9	ANILLA PISTOLA MANUAL	HAND GUN RING	911XX374	1
10	MUELLE GATILLO	TRIGGER SPRING	911XX375	1
11	TAPA CACHA 02	GRID LID	911XX376	1
12	CHAPA PISTOLA MANUAL	HAND GUN SHEET	917XX992	1
13	REMACHES POP 2,4X8	POP RIVET 2,4X8	915XX154	2
14	PASADOR CILINDRICO M6X32 DIN6325	CYLINDRICAL ROD 6X32	917XX994	1
15	TORNILLO AVELLANADO ALLEN M4X10 INOX	ALLEN COUNTERSUNK SCREW M4X10 STAINLESS	910XX052	4
16	CHAPA SUJECCION CABLES	WIRING FIXATION SHEET	914XX796	1
17	TORNILLO AVELLANADO ROSCA 3,9X10	COUNTERSUNK SHEET METAL SCREW 3,9X10	914XX797	2
18	CONJUNTO CUERPO PISTOLA CORDON + RACOR GIRATORIO	EXTRUSSION GUN BODY ASSEMBLY + ROTATORY FITTING	911XX066	1
	MAZO CABLES	WIRING HARNESS	depending model	1

EXTRUSION GUN BODY ASSEMBLY + ROTATORY FITTING ASSEMBLY / CONJUNTO CUERPO PISTOLA CORDON + RACOR GIRATORIO



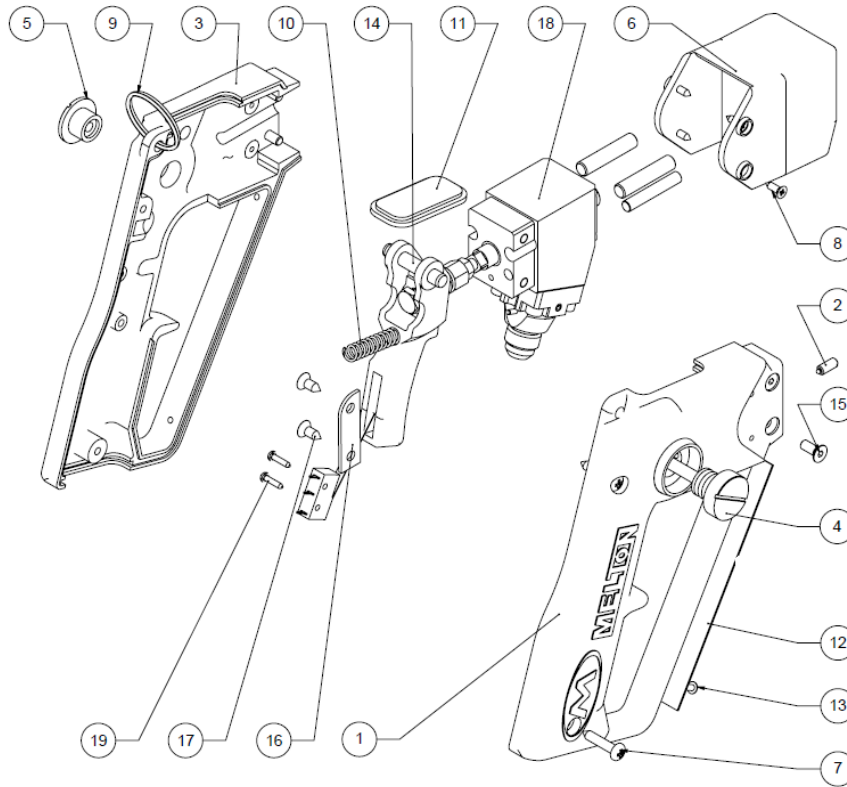
<i>Nº</i>	<i>Descripción</i>	<i>Description</i>	<i>Ref.</i>	<i>Qty</i>
1	RACOR GIRATORIO	ROTATORY FITTING ASSEMBLY	916XX432	1
2	PISTOLA MANUAL CORDON	EXTRUSION HAND GUN	916XX957	1

EXTRUSION BODY GUN / CUERPO PISTOLA CORDÓN (916XX957)



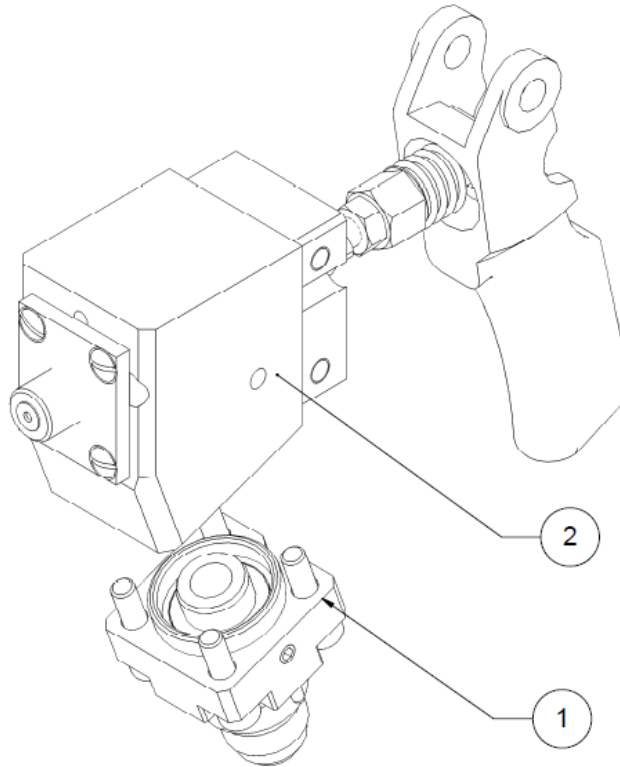
Nº	Descripción	Description	Ref.	Qty
1	CUERPO CORDON PISTOLA MANUAL	CORPO CORDON PISTOLA MANUAL	910XX607	1
2	TORNILLO TIRO	TRIGGER SCREW	912XX228	1
3	GATILLO PISTOLA MANUAL 02	HAND GUN TRIGGER	912XX226	1
4	VASTAGO GATILLO PISTOLA MANUAL 02	TRIGGER PLUNGER	912XX232	1
5	AGUJA MODULO CP.	CP MODULE NEEDLE	910XX329	1
6	SOLDAR BOLAS 2.5MM	TIP	910XX319	1
7	JUNTA TORICA VITON 10X1,5	VITON O-RING Ø10X1,5	914XX280	1
8	JUNTA TORICA VITON 8X1,5	VITON O-RING Ø8X1,5	914XX278	1
9	CASQUILLO GUIA AGUJA PISTOLA MANUAL 02	NEEDLE GUIDE BUSHING	912XX224	1
10	ANILLO FIJACION JUNTAS CP.	SEAL FIXATION JOINT	910XX321	1
11	JUNTA EMBUTIDA AGUJA CP.	JUNTA EMBUTIDA AGUJA	910XX322	1
12	JUNTA PLANA AGUJA CP.	CP NEEDLE PLANE JOINT	910XX323	1
13	ANILLO INTERJUNTAS	INTERJOINT RING	915XX536	2
14	DISTANCIAL AGUJA	NEEDLE SPACER	912XX215	1
15	ARANDELA LEVA	CAM WASHER	912XX227	1
16	CASQUILLO INTERNO	INNER BUSHING	912XX216	1
17	CONJUNTO PUNTA DELANTERA MODULO CORDON	CONJUNTO PUNTA DA FRENTE CORDON	910XX802	1
18	MUELLE L8X20	SPRING L8X20	912XX214	1
19	HELICOIL M4X6	M4X6 HELICOIL	911XX425	10
20	TUERCA HEXAGONAL M5 INOX.	M5 HEXAGONAL NUT	910XX359	1
21	TORNILLO GOTA SEBO RANURADO M3X10	FILLISTER HEAD SCREW	910XX338	4
22	HELICOIL M3X6	M3X6 HELICOIL	914XX795	5

A.4. EXTRUSION MODULE HIGH PRESSURE / MODULO CORDON ALTA PRESION



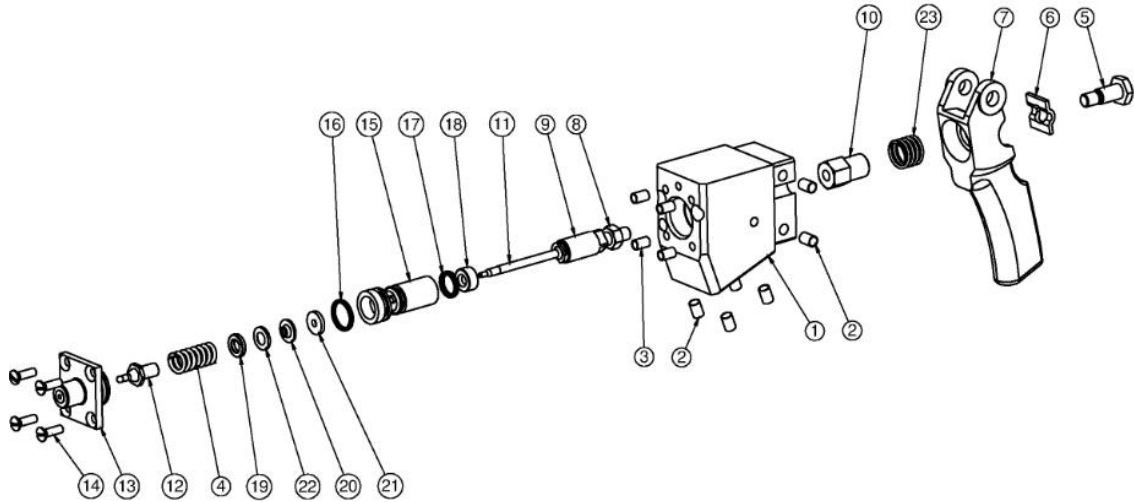
Nº	Descripción	Description	Ref.	Qty
1	CACHA DERECHA	RIGHT CUFF	911XX072	1
2	POSICIONADOR DE PRESION M4	BALL SPRING PLUNGERS M4	914XX281	1
3	CACHA IZDA PISTOLA MANUAL	LEFT CUFF HAND GUN	911XX064	1
4	SEGURO PISTOLA MANUAL 02	HAND GUN SAFETY LOCK	911XX370	1
5	TOPE SEGURO PISTOLA MANUAL 02	HAND GUN SAFETY LOCK STOPPER	911XX372	1
6	CUBIERTA PUNTA PISTOLA MANUAL	HAND GUN TIP COVER	911XX371	1
7	TORNILLO ROSCA CHAPA 3.9X19	SHEET METAL SCREW 3.9X19	918XX968	2
8	TORNILLO AVELL. ROSCACHAPA 2.9x9.5	COUNTERSUNK SHEET METAL SCREW 2,9X9,5	911XX369	4
9	ANILLA PISTOLA MANUAL	HAND GUN RING	911XX374	1
10	MUELLE GATILLO	TRIGGER SPRING	911XX375	1
11	TAPA CACHA 02	GRID LID	911XX376	1
12	CHAPA PISTOLA MANUAL	HAND GUN SHEET	917XX992	1
13	REMACHES POP 2,4X8	POP RIVET 2,4X8	915XX154	2
14	PASADOR CILINDRICO M6X32 DIN6325	CYLINDRICAL ROD 6X32	917XX994	1
15	TORNILLO AVELLANADO ALLEN M4X10 INOX	ALLEN COUNTERSUNK SCREW M4X10 STAINLESS	910XX052	4
16	CHAPA SUJECCION CABLES	WIRING FIXATION SHEET	914XX796	1
17	TORNILLO AVELLANADO ROSCA 3,9X10	COUNTERSUNK SHEET METAL SCREW 3,9X10	914XX797	2
18	CONJUNTO CUERPO PISTOLA CORDON ALTA PRESION + RACOR GIRATORIO	HIGH PRESSURE EXTRUSION GUN BODY ASSEMBLY + ROTATORY FITTING	911XX071	1
19	TORNILLO ROSCA CHAPA 2,2X9,5	SHEET METAL SCREW 2,2X9,5	910XX977	2
	MAZO CABLES	WIRING HARNESS	depending model	1

HIGH PRESSURE EXTRUSION GUN BODY ASSEMBLY + ROTATORY FITTING ASSEMBLY / CONJUNTO CUERPO PISTOLA CORDON ALTA PRESION + RACOR GIRATORIO



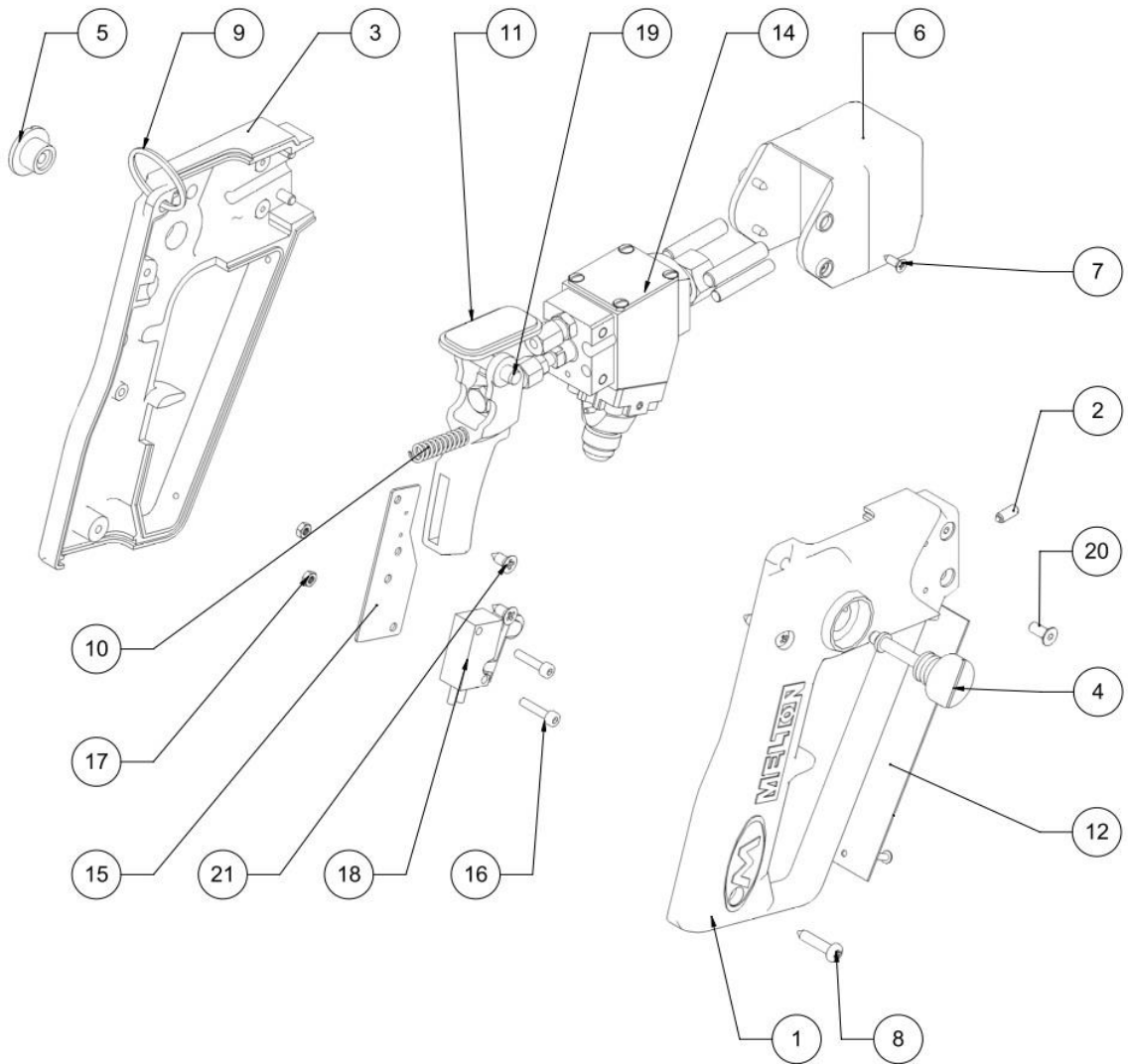
<i>Nº</i>	<i>Descripción</i>	<i>Description</i>	<i>Ref.</i>	<i>Qty</i>
1	RACOR GIRATORIO	ROTATORY FITTING ASSEMBLY	916XX432	1
2	PISTOLA MANUAL CORDON ALTA PRESION	HIGH PRESSURE EXTRUSION HAND GUN	913XX560	1

**HIGH PRESSURE EXTRUSION BODY GUN / CUERPO PISTOLA CORDON ALTA PRESIÓN
(913XX560)**



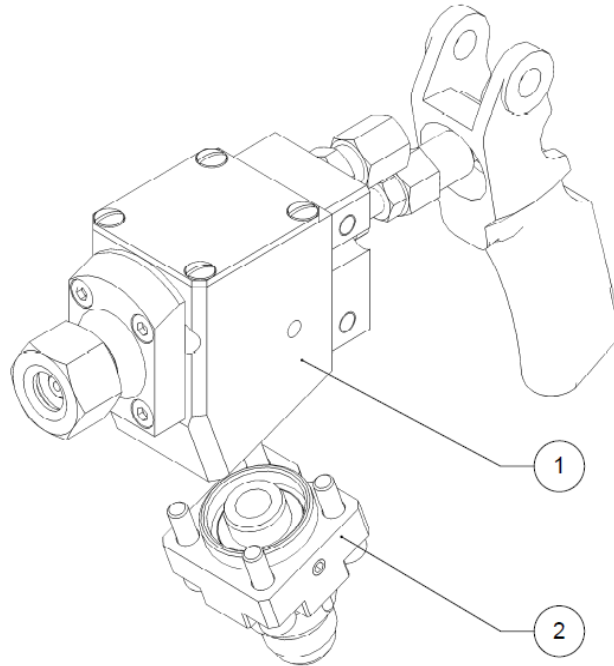
Nº	Descripción	Description	Ref.	Ref.	Qty
1	CUERPO CORDON PISTOLA MANUAL	CORPO CORDON PISTOLA MANUAL	910XX607		1
2	HELICOIL M4X6	M4X6 HELICOIL	911XX425		8
3	HELICOIL M3X6	M3X6 HELICOIL	914XX795		4
4	MUELLE L8X20	SPRING L8X20	912XX214		1
5	TORNILLO TIRO	TRIGGER SCREW	912XX228		1
6	ARANDELA LEVA	CAM WASHER	912XX227		1
7	GATILLO PISTOLA MANUAL 02	HAND GUN TRIGGER	912XX226		1
8	TUERCA HEXAGONAL M5 INOX.	M5 HEXAGONAL NUT	910XX359		1
9	DISTANCIAL AGUJA	NEEDLE SPACER	912XX215		1
10	VASTAGO GATILLO PISTOLA MANUAL	TRIGGER PLUNGER	912XX232		1
11	AGUJA MODULO CP.	CP MODULE NEEDLE	910XX329		1
12	SOLDAR BOLAS 2.5MM	TIP	910XX319		1
13	PUNTA DELANTERA MODULO CORDON	PRESSURE MODULE FRONT TIP		910XX802	1
	JUNTA TORICA VITON 12X2	VITON O-RING Ø12X2	910XX049		1
14	TORNILLO GOTA SEBO RANURADO M3X10	FILLISTER HEAD SCREW	910XX338		4
15	CASQUILLO INTERNO	INNER BUSHING	912XX216		1
16	JUNTA TORICA VITON 10X1,5	VITON O-RING Ø10X1,5	914XX280		1
17	JUNTA TORICA VITON 8X1,5	VITON O-RING Ø8X1,5	914XX278		1
18	CASQUILLO GUIA AGUJA PISTOLA MANUAL 02	NEEDLE GUIDE BUSHING	912XX224		1
19	ANILLO FIJACION JUNTAS CP.	SEAL FIXATION JOINT	910XX321		1
20	JUNTA EMBUTIDA AGUJA CP.	JUNTA EMBUTIDA AGUJA	910XX322		1
21	JUNTA PLANA AGUJA CP.	CP NEEDLE PLANE JOINT	910XX323		1
22	ANILLO INTERJUNTAS	INTERJOINT RING	915XX536		2
23	MUELLE MODULO COLA FRIA	COLD GLUE MODULE SPRING	912XX229		1

A.5. EXTRUSION+SPRAY MODULE / MODULO CORDON+SPRAY



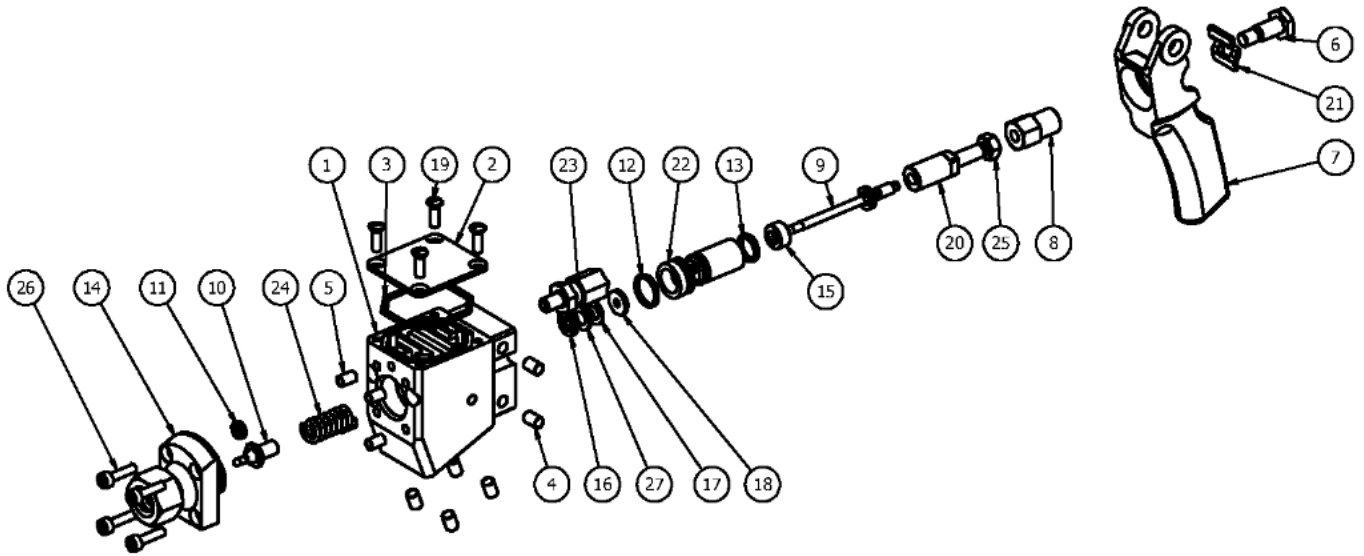
<i>Nº</i>	<i>Descripción</i>	<i>Description</i>	<i>Ref.</i>	<i>Qty</i>
1	CACHA DERECHA CORDON+SPRAY	RIGHT CUFF EXTRUSION+SPRAY	910XX973	1
2	POSICIONADOR DE PRESION M4	BALL SPRING PLUNGERS M4	914XX281	1
3	CACHA IZDA. PISTOLA MANUAL CORDON+SPRAY	LEFT CUFF HAND GUN EXTRUSION+SPRAY	918XX030	1
4	SEGURO PISTOLA MANUAL 02	HAND GUN SAFETY LOCK	911XX370	1
5	TOPE SEGURO PISTOLA MANUAL 02	HAND GUN SAFETY LOCK STOPPER	911XX372	1
6	CUBIERTA PUNTA PISTOLA MANUAL 02	HAND GUN TIP COVER	911XX371	1
7	TORNILLO AVELL ROSCA CHAPA 2.9X9.5 INOX	COUNTERSUNK SHEET METAL SCREW 2,9X9,5	911XX369	4
8	TORNILLO ROSCA CHAPA 3.9X19 INOX	COUNTERSUNK SHEET METAL SCREW 3,9X19	918XX968	2
9	ANILLA PISTOLA MANUAL	HAND GUN RING	911XX374	1
10	MUELLE GATILLO	TRIGGER SPRING	911XX375	1
11	TAPA CACHA CERRADA	CLOSED GRID LID	911XX376	1
12	CHAPA PISTOLA MANUAL	HAND GUN SHEET	917XX992	1
13	REMACHES POP 2,4X8	POP RIVET 2,4X8	915XX154	2
14	K650 CUERPO PISTOLA SPRAY+RACOR GIRATORIO	SPRAY HAND GUN BODY ASSY+ROTATORY FITTING	911XX067	1
15	CHAPA PISTOLA MANUAL CORDON+SPRAY	EXTRUSION+SPRAY HAND GUN SHEET	910XX976	1
16	TORNILLO ALLEN M3X15 INOX.	ALLEN SCREW M3X15 STAINLESS	910XX260	2
17	TUERCA HEXAGONAL M3 INOX.	M3 HEXAGONAL NUT	914XX982	2
18	MICROVALVULA CON RODILLO	MICRO VALVE WITH ROLLER LEVER	918XX818	1
19	PASADOR CILINDRICO M6X32 DIN6325	CYLINDRICAL ROD 6X32	917XX994	1
20	TORNILLO AVELLANADO ALLEN M4X10 INOX	COUNTERSUNK ALLEN SCREW M4X10 STAINLESS	910XX052	4
21	TORNILLO AVELLANADO ROSCA CHAPA 3,9X10	COUNTERSUNK SHEET METAL SCREW 3,9X10	914XX797	2
	MAZO CABLES	WIRING HARNESS	depending model	1

SPRAY GUN BODY ASSEMBLY + ROTATORY FITTING ASSEMBLY / CONJUNTO CUERPO PISTOLA SPRAY + RACOR GIRATORIO



Nº	Descripción	Description	Ref.	Qty
1	PISTOLA MANUAL SPRAY	SPRAY HAND GUN	917XX974	1
2	RACOR GIRATORIO	ROTATORY FITTING ASSEMBLY	916XX432	1

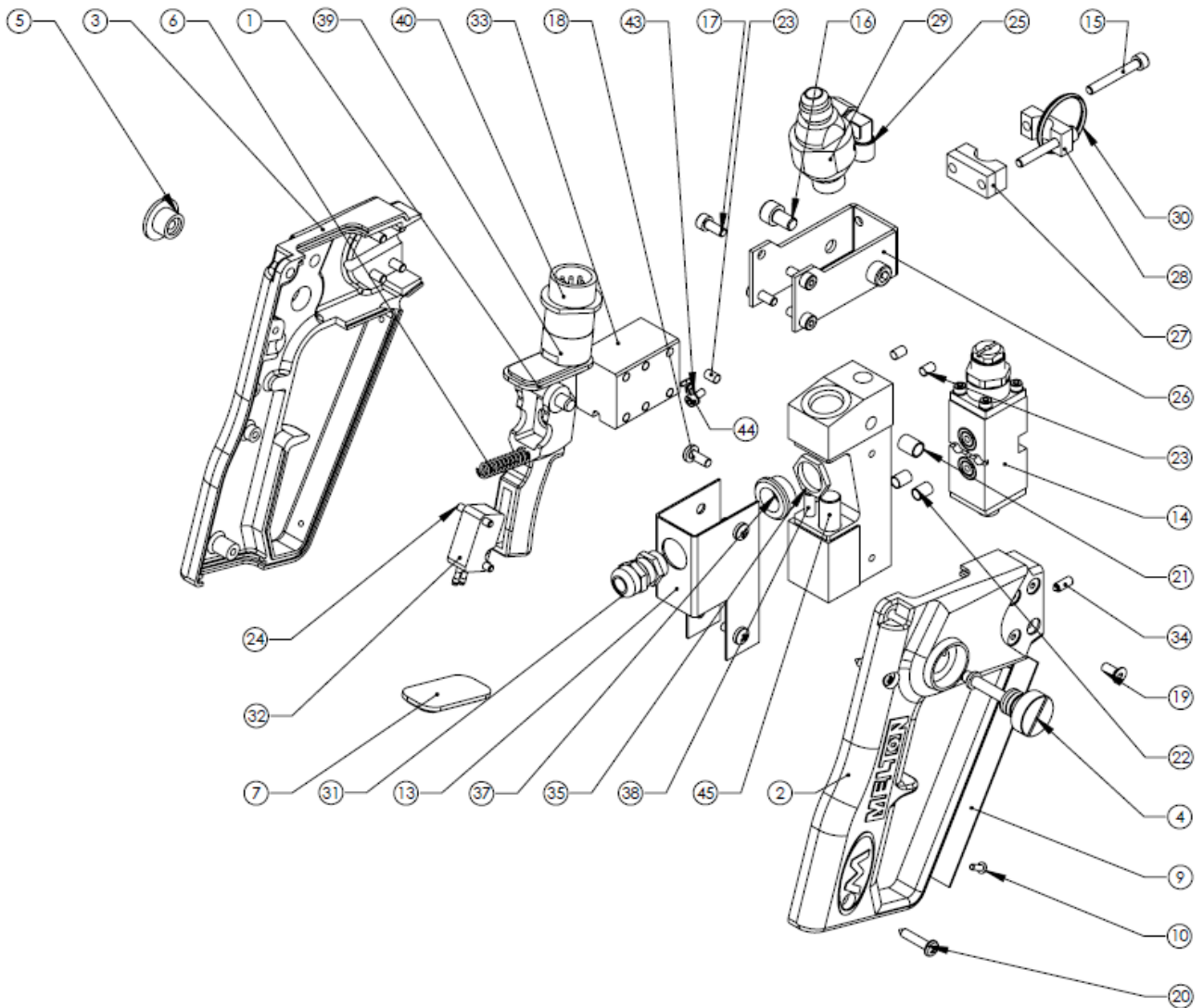
SPRAY HAND GUN / PISTOLA MANUAL SPRAY (917XX974)



Nº	Descripción	Description	Ref.	Qty
1	CUERPO SPRAY PISTOLA MANUAL	HAND GUN SPRAY BODY	912XX231	1
2	TAPA CALENTADOR SPRAY PISTOLA MANUAL 02	SPRAY HEATER CAP	912XX230	1
3	JUNTA TORICA VITON 27,5X1,5	VITON O-RING Ø27,5X1,5	914XX277	1
4	HELICOIL M4X6	M4X6 HELICOIL	911XX425	10
5	HELICOIL M3X6	M3X6 HELICOIL	914XX795	5
6	TORNILLO TIRO	TRIGGER SCREW	912XX228	1
7	GATILLO PISTOLA MANUAL 02	HAND GUN TRIGGER	912XX226	1
8	VASTAGO GATILLO PISTOLA MANUAL 02	TRIGGER PLUNGER	912XX232	1
9	AGUJA MODULO CP.	CP MODULE NEEDLE	910XX329	1
10	SOLDAR BOLAS 2.5MM	TIP	910XX319	1
11	JUNTA TORICA VITON 4X1,5	VITON O-RING Ø4X1,5	914XX276	1
12	JUNTA TORICA VITON 10X1,5	VITON O-RING Ø10X1,5	914XX280	1
13	JUNTA TORICA VITON 8X1,5	VITON O-RING Ø8X1,5	914XX278	1
14	CONJUNTO PUNTA DELANTERA SPRAY	SPRAY GUN FRONT TIP ASSY	932XX019	1
15	CASQUILLO GUIA AGUJA PISTOLA MANUAL 02	NEEDLE GUIDE BUSHING	912XX224	1
16	ANILLO FIJACION JUNTAS CP.	SEAL FIXATION JOINT	910XX321	1
17	JUNTA EMBUTIDA AGUJA CP. S/CONF.	CP NEEDLE EMBEDDED JOINT	917XX632	1
18	JUNTA PLANA AGUJA CP.	CP NEEDLE PLANE JOINT	910XX323	1
19	TORNILLO GOTA SEBO RANURADO M3X10	FILLISTER HEAD SCREW	910XX338	4
20	DISTANCIAL AGUJA	NEEDLE SPACER	912XX215	1
21	ARANDELA LEVA	CAM WASHER	912XX227	1
22	CASQUILLO INTERNO	INNER BUSHING	912XX216	1
23	RACOR RECTO M5 / O4-B	STRAIGHT FITTING M5 / O4-B	943XX068	1
24	MUELLE L8X20	SPRING L8X20	912XX214	1
25	TUERCA HEXAGONAL M5 INOX.	M5 HEXAGONAL NUT	910XX359	1
26	TORNILLO ALLEN M3X12 INOX.	ALLEN SCREW M3X12 STAINLESS	912XX498	4
27	ANILLO INTERJUNTAS	INTERJOINT RING	915XX536	1

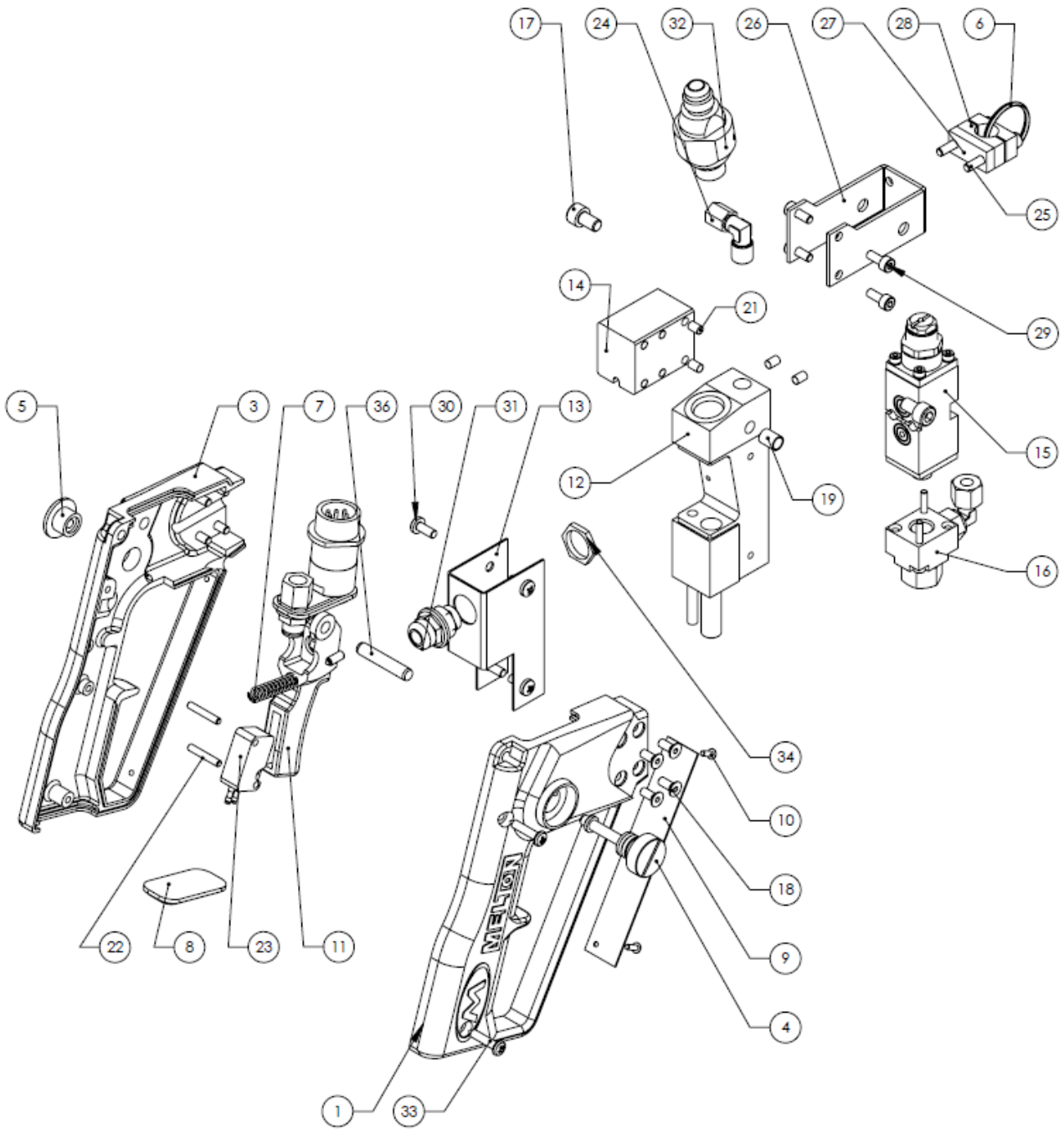
B) VERTICAL A4 GUN / PISTOLA A4 VERTICAL

B.1. EXTRUSION MODULE / MODULO CORDON



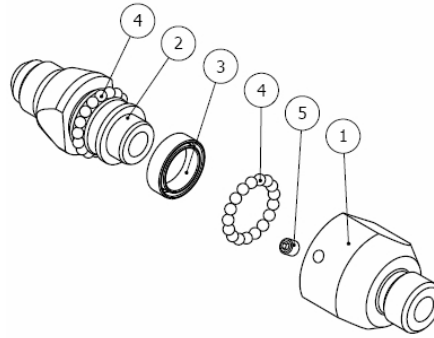
<i>Nº</i>	<i>Descripción</i>	<i>Description</i>	<i>Ref.</i>	<i>Qty</i>
1	CACHA DCHA PISTOLA MANUAL MD1-E-S-DE	RIGHT GRIP KIT	918XX965	1
2	POSICIONADOR DE PRESION M4	BALL SPRING PLUNGERS M4	914XX281	1
3	CACHA IZDA PISTOLA MANUAL MD1-E-S-DE	LEFT GRIP KIT	918XX966	1
4	SEGURO PISTOLA MANUAL 02	HAND GUN SAFETY LOCK	911XX370	1
5	TOPE SEGURO PISTOLA MANUAL 02	HAND GUN SAFETY LOCK STOPPER	911XX372	1
6	ANILLA PISTOLA MANUAL	HAND GUN RING	911XX374	1
7	MUELLE GATILLO	TRIGGER SPRING	911XX375	1
8	TAPA CACHA 02	GRID LID	911XX376	1
9	CHAPA PISTOLA MANUAL	HAND GUN SHEET	917XX992	1
10	REMACHES POP 2,4X8	POP RIVET 2,4X8	915XX154	2
11	PASADOR CILINDRICO M6X32 DIN6325	CYLINDRICAL ROD 6X32	917XX994	1
12	GATILLO PISTOLA MANUAL 02	HAND GUN TRIGGER	912XX226	1
13	CUERPO PISTOLA MD1-E 04799 ANOD RAL5003	MD1-E 04799 GUN BODY	910XX019	1
14	CHAPA ELECTRICA MD1-E 04799	MD1-E 04799 ELECTRIC PLATE	910XX020	1
15	MODULO CORDON S.E. CP.	CP MODULE	916XX001	1
16	UNION CACHA PISTOLA ANODIZADO	GUN GRIP JOINT	918XX957	1
17	TORNILLO CABEZA AVEL. M4X10 INOX	COUNTERSUNK SCREW M4X10 STAINLESS	910XX052	8
18	HELICOIL M6X9	M6X9 HELICOIL	915XX223	2
19	HELICOIL M5X7,5	M5X7,5 HELICOIL	915XX261	2
20	HELICOIL M4X6	M4X6 HELICOIL	911XX425	14
21	RACOR 90º R1/8 / O6-B	FITTING 90º 1/8 PIPE Ø6 LEGRIS	918XX955	1
22	BRIDA PISTOLA A4-U-S-N-VERTICAL	A4 U-S-N VERTICAL GUN PROBE BRIDLE	918XX956	1
23	AISLANTE BRIDA MD1-E 04799	BRIDLE INSULATOR MD1-E	918XX958	1
24	BRIDA SOPORTE MD1-E 04799	SUPPORT CLAMP MD1-E	918XX959	2
25	TORNILLO ALOMADO 4X10 INOX.	PANHEAD SCREW M4X10 STAINLESS	918XX960	4
26	PRENSA PG-7 REDONDO	PG-7 PRESS	918XX961	1
27	MICRO VALVULA SIN RODILLO SMC	MICRO VALVE	918XX967	1
28	RACOR GIRATORIO	ROTATORY FITTING	916XX432	1
29	TORNILLO ALLEN M4X30 INOX.	ALLEN SCREW M4X30 STAINLESS	910XX817	2
30	TORNILLO ALLEN M6X10 INOX.	ALLEN SCREW M6X10 STAINLESS	915XX082	2
31	TORNILLO ROSCA CHAPA 3.9X19	SHEET METAL SCREW 3,9X19	918XX968	2
32	TORNILLO ALLEN M4X10 INOX.	ALLEN SCREW M4X10 STAINLESS	910XX129	4
33	PASADOR CILINDRICO MICRO	CYLINDRICAL ROD	911XX373	2
34	TUERCA PG9	PG9 NUT	910XX567	1
35	REDUCCION PG9-7	PG9-7 REDUCTION ADAPTOR	918XX611	1
36	TUERCA PG7 METAL	PG7 NUT	917XX358	1
37	TAPA CACHA CORDON	EXTRUSION GRID LID	913XX935	1
38	SONDA DE TEMPERATURA	TEMPERATURE PROBE	Dependig model	1
39	PASATABIQUES AMP-PG7	AMP-PG7 BULKHEAD FITTING	910XX535	1
40	CONECTOR MACHO 9 POLOS	9 POLES MALE CONNECTOR	915XX904	1
41	PIN AMP MACHO 0,6 DORADO	GOLDEN 0,6 MALE PIN	913XX937	3
42	PIN AMP MACHO 1,5 DORADO	GOLDEN 1,5 MALE PIN	910XX433	4
43	TERMINAL TIERRA	EARTH TERMINAL		1
44	TORNILLO ALLEN M3X6 INOX	ALLEN SCREW M3X6 STAINLESS	911XX132	1
45	RESISTENCIA 9,52X34 150W 230V	RESISTOR 9,52X34 150W 230V	915XX136	1

B.2. SPRAY MODULE / MODULO SPRAY



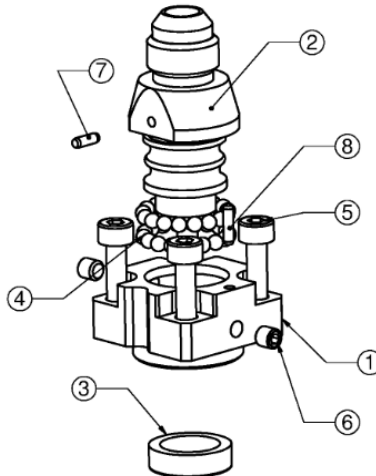
<i>Nº</i>	<i>Descripción</i>	<i>Description</i>	<i>Ref.</i>	<i>Qty</i>
1	CACHA DCHA PISTOLA MANUAL MD1-E-S-DE	RIGHT GRIP KIT	918XX965	1
2	POSICIONADOR DE PRESION M4	BALL SPRING PLUNGERS M4	914XX281	1
3	CACHA IZDA PISTOLA MANUAL MD1-E-S-DE	LEFT GRIP KIT	918XX966	1
4	SEGURO PISTOLA MANUAL 02	HAND GUN SAFETY LOCK	911XX370	1
5	TOPE SEGURO PISTOLA MANUAL 02	HAND GUN SAFETY LOCK STOPPER	911XX372	1
6	ANILLA PISTOLA MANUAL	HAND GUN RING	911XX374	1
7	MUELLE GATILLO	TRIGGER SPRING	911XX375	1
8	TAPA CACHA 02	GRID LID	911XX376	1
9	CHAPA PISTOLA MANUAL	HAND GUN SHEET	917XX992	1
10	REMACHES POP 2,4X8	POP RIVET 2,4X8	915XX154	2
11	GATILLO PISTOLA MANUAL 02	HAND GUN TRIGGER	912XX226	1
12	CUERPO PISTOLA MD1-E 04799 ANOD RAL5003	MD1-E 04799 GUN BODY	910XX019	1
13	CHAPA ELECTRICA MD1-E 04799	MD1-E 04799 ELECTRIC PLATE	910XX020	1
14	UNION CACHA PISTOLA ANODIZADO	GUN GRIP JOINT	918XX957	1
15	MODULO CORDON S.E. CP.	CP MODULE	916XX001	1
16	ADAPTADOR SPRAY PARA MD1-E-S	MD1 SPRAY ADAPTER	912XX666	1
17	TORNILLO ALLEN M6X10 INOX.	ALLEN SCREW M6X10 STAINLESS	915XX082	2
18	TORNILLO CABEZA AVEL. M4X10	COUNTERSUNK SCREW M4X10 STAINLESS	910XX052	8
19	HELICOIL M6X9	M6X9 HELICOIL	915XX223	2
20	HELICOIL M5X7,5	M5X7,5 HELICOIL	915XX261	2
21	HELICOIL M4X6	M4X6 HELICOIL	911XX425	14
22	PASADOR CILINDRICO MICRO	CYLINDRICAL ROD	911XX373	2
23	MICRO VALVULA SIN RODILLO SMC	MICRO VALVE	918XX967	1
24	RACOR 90º R1/8 / SR6-BN	90º FITTING R1/8 / SR6	910XX057	1
25	TORNILLO ALLEN M4X30 INOX.	ALLEN SCREW M4X30 STAINLESS	910XX817	2
26	BRIDA PISTOLA A4-U-S-N-VERTICAL	A4 U-S-N VERTICAL GUN PROBE BRIDLE	918XX956	1
27	AISLANTE BRIDA MD1-E 04799	BRIDLE INSULATOR MD1-E	918XX958	1
28	BRIDA SOPORTE MD1-E 04799	SUPPORT CLAMP MD1-E	918XX959	2
29	TORNILLO ALLEN M4X10 INOX.	ALLEN SCREW M4X10 STAINLESS	910XX129	4
30	TORNILLO ALOMADO 4X10 INOX.	PANHEAD SCREW M4X10 STAINLESS	918XX960	4
31	PRENSA PG-7 REDONDO	PG-7 PRESS	918XX961	1
32	RACOR GIRATORIO	ROTATORY FITTING	943XX020	1
33	TORNILLO ROSCA CHAPA 3.9X19	SHEET METAL SCREW 3,9X19	918XX968	2
34	TUERCA PG9	PG9 NUT	910XX567	1
35	REDUCCION PG9-7	PG9-7 REDUCTION ADAPTOR	918XX611	1
36	PASADOR CILINDRICO M6X32 DIN6325	CYLINDRICAL ROD 6X32	917XX994	1
37	TAPA CACHA SPRAY	SPRAY GRID LID	914XX791	1
38	RESISTENCIA 9,52X34 150W 230V	RESISTOR 9,52X34 150W 230V	915XX136	1
39	SONDA DE TEMPERATURA	TEMPERATURE PROBE	Dependiq model	1
40	RACOR RECTO PASATABIQUE	STRAIGHT BULKHEAD FITTING	915XX875	1
41	PASATABIQUES AMP-PG7	AMP-PG7 BULKHEAD FITTING	910XX535	1
42	CONECTOR MACHO 9 POLOS	9 POLES MALE CONNECTOR	915XX904	1
43	TUERCA PG7 METAL	PG7 NUT	917XX358	1
44	PIN AMP MACHO 0,6 DORADO	GOLDEN 0,6 MALE PIN	913XX937	3
45	PIN AMP MACHO 1,5 DORADO	GOLDEN 1,5 MALE PIN	910XX433	4
46	TERMINAL TIERRA	EARTH TERMINAL		1
47	TORNILLO ALLEN M3X6 INOX	ALLEN SCREW M3X6 STAINLESS	911XX132	1

**ROTARY FITTING ASSEMBLY / CONJUNTO RACOR GIRATORIO
(943XX020):**



Nº	Descripción	Description	Ref.	Qty
1	HEMBRA RACOR GIRATORIO	ROTARY FITTING FEMALE	914XX798	1
2	MACHO RACOR GIRATORIO	ROTARY FITTING MALE	917XX996	1
3	JUNTA COLLARIN MUPUSEAL 12X16	MUPUSEAL O-RING 12X16	910XX463	1
4	BOLA 3 RODAMIENTO	BEARING BALL Ø3	917XX997	34
5	ESPARRAGO ROSC. M4X4 INOX.	M4X4 STAINLESS STUD	917XX998	2
	JUNTA TORICA VITON 12X2	VITON O-RING Ø12X2	910XX049	1

**ROTARY FITTING ASSEMBLY / CONJUNTO RACOR GIRATORIO
(916XX432):**



Nº	Descripción	Description	Ref.	Qty
1	HEMBRA RACOR GIRATORIO	ROTARY FITTING FEMALE	917XX993	1
2	MACHO RACOR GIRATORIO	ROTARY FITTING MALE	917XX996	1
3	JUNTA COLLARIN MUPUSEAL 12X16	MUPUSEAL O-RING 12X16	910XX463	1
4	BOLA 3 RODAMIENTO	BEARING BALL Ø3	917XX997	34
5	TORNILLO ALLEN M4X15 INOX.	ALLEN SCREW M4X15 STAINLESS	910XX193	4
6	ESPARRAGO ROSC. M4X4 INOX.	M4X4 STAINLESS STUD	917XX998	2
7	PASADOR CILINDRICO 2x8 DIN 7	DOWEL PIN 2X8	914XX799	1
8	PASADOR CILINDRICO 2x8 DIN 7	DOWEL PIN 2X8	914XX799	1